

# Medela

## L'OCCULTAMENTO DEL CONFLITTO DI INTERESSI FRA FONDAZIONI, SCIENZA E BENEFICIENZA



1

MEDELA È DELLA  
FAMIGLIA  
LARSSON



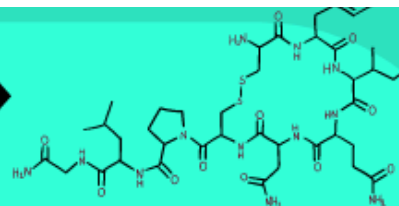
2

LA FAMIGLIA  
LARSSON HA CREATO LA  
FONDAZIONE LARSSON-  
ROSENQUIST (FLRF)



3

LA FLRF FORNISCE MILIONI  
DI DOLLARI  
ALLA SOCIETÀ  
INTERNAZIONALE PER LA  
RICERCA SUL LATTE  
MATERNO E  
L'ALLATTAMENTO (ISRHML)



LA FLRF  
ATTRAVERSO  
ISRHML  
FINANZIA LA  
RICERCA  
SCIENTIFICA



5

I FONDI DI FLRF ATTRAVERSO  
ISRHML FINANZIANO I  
RICERCATORI LEGATI AI SOLITI  
BIG DELL'INDUSTRIA DELLA  
FORMULA:

DANONE, NESTLÉ, BAYER,  
ABBOTT.  
MEAD JOHNSON. ETC



6

MEDELA CARES È IL PROGRAMMA DI BENEFICIENZA  
CHE DONA BIBERON E TIRALATTE ALLE COMUNITÀ A  
BASSO REDDITO E NELLE EMERGENZE



MEDELA VIOLA IL CODICE INTERNAZIONALE CON LA PROMOZIONE COMMERCIALE DI BIBERON E TETTARELLE. SEBBENE I TIRALATTE NON SIANO MENZIONATI NELL'AMBITO DEL CODICE, QUESTO COSTITUISCE UNO STANDARD MINIMO PER LA PROTEZIONE DELL'ALLATTAMENTO. LA COMMERCIALIZZAZIONE DI TIRALATTE, BIBERON E TETTARELLE DA PARTE DI MEDELA E LE SUE DONAZIONI VIOLANO IL CODICE E LE RISOLUZIONI INTERNAZIONALI ALLA GUIDA OPERATIVA PER L'ALIMENTAZIONE DI LATTANTI E BAMBINI NELLE EMERGENZE. IL SUO SFACCIATO USO DEI FONDI DELLE FONDAZIONI PER SOSTENERE STUDI DI RICERCA CHE PREVEDONO LA SEPARAZIONE DI MADRI E BAMBINI, SONO COLLEGATI ALLE INDUSTRIE DELLA FORMULA E FORNISCONO UN MEZZO PER NON FORNIRE ADEGUATI BENEFICI DI MATERNITÀ, MINANDO CHIARAMENTE L'ALLATTAMENTO.

